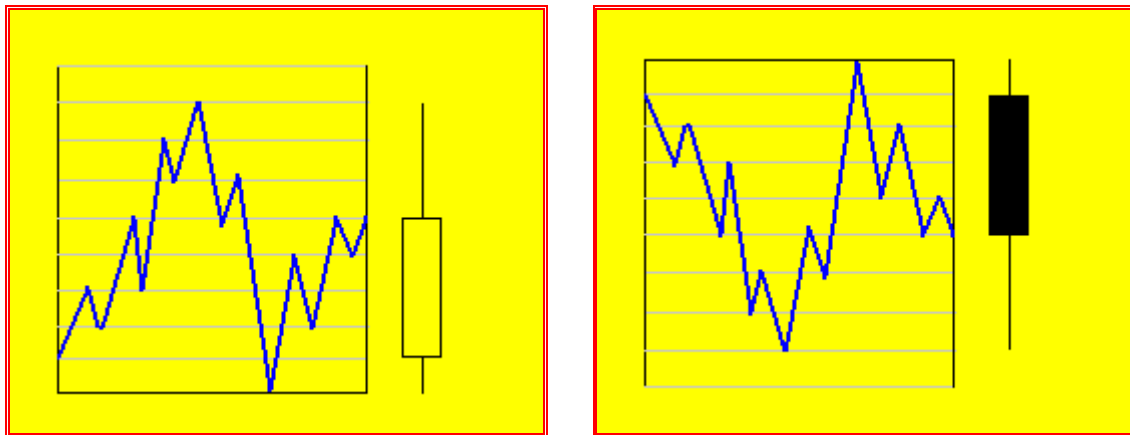
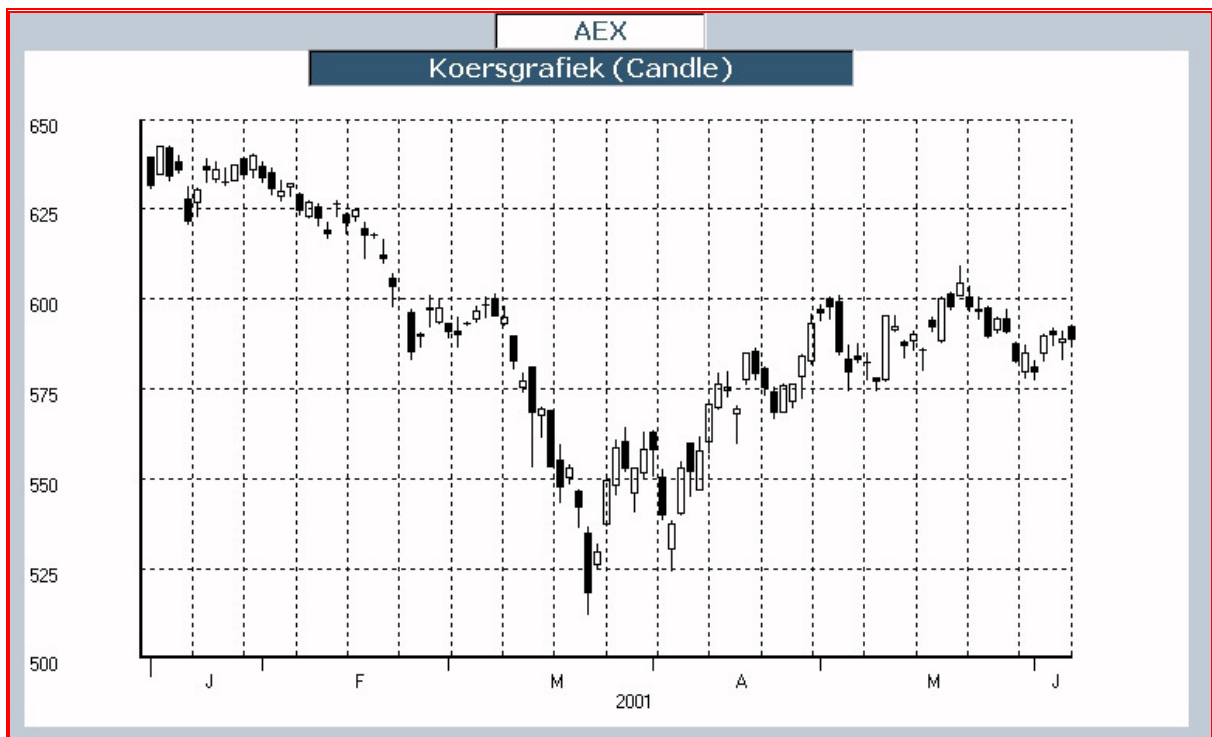


De bovenste lijn, de bovenschaduw komt totaan het hoogste punt van de dag, de onderste lijn, de onder schaduw komt tot het laagste punt van de dag.

In onderstaande afbeeldingen zien we nogmaals hoe een witte en een zwarte candle (kaars) tot stand komen



Ook van de candlestick chart hebben we het voorbeeld van de AEX dat we eerder zijn tegengekomen:



Met deze 3 grafiektypes hebben we de meestvoorkomende wel behandeld, maar er zijn in de wereld van de technische analyse nog een